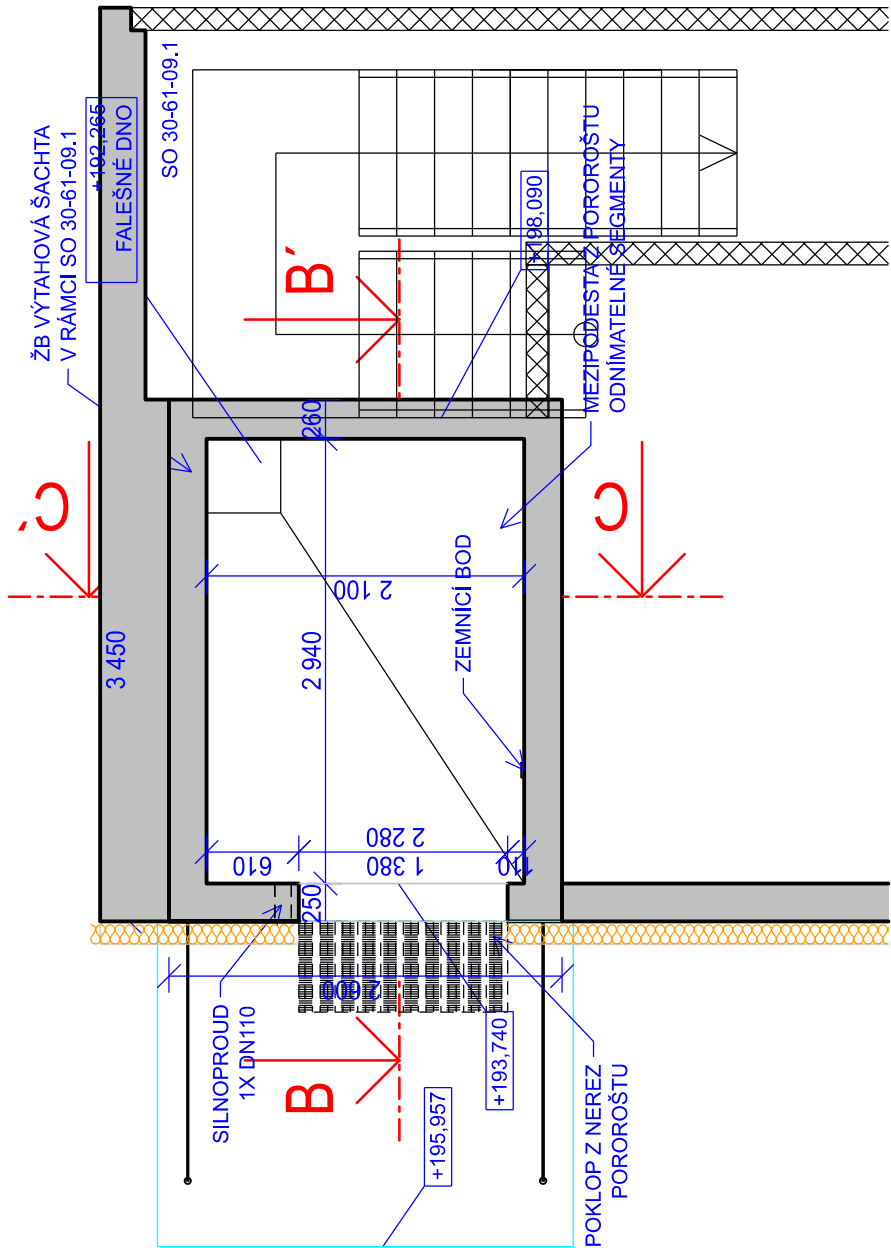
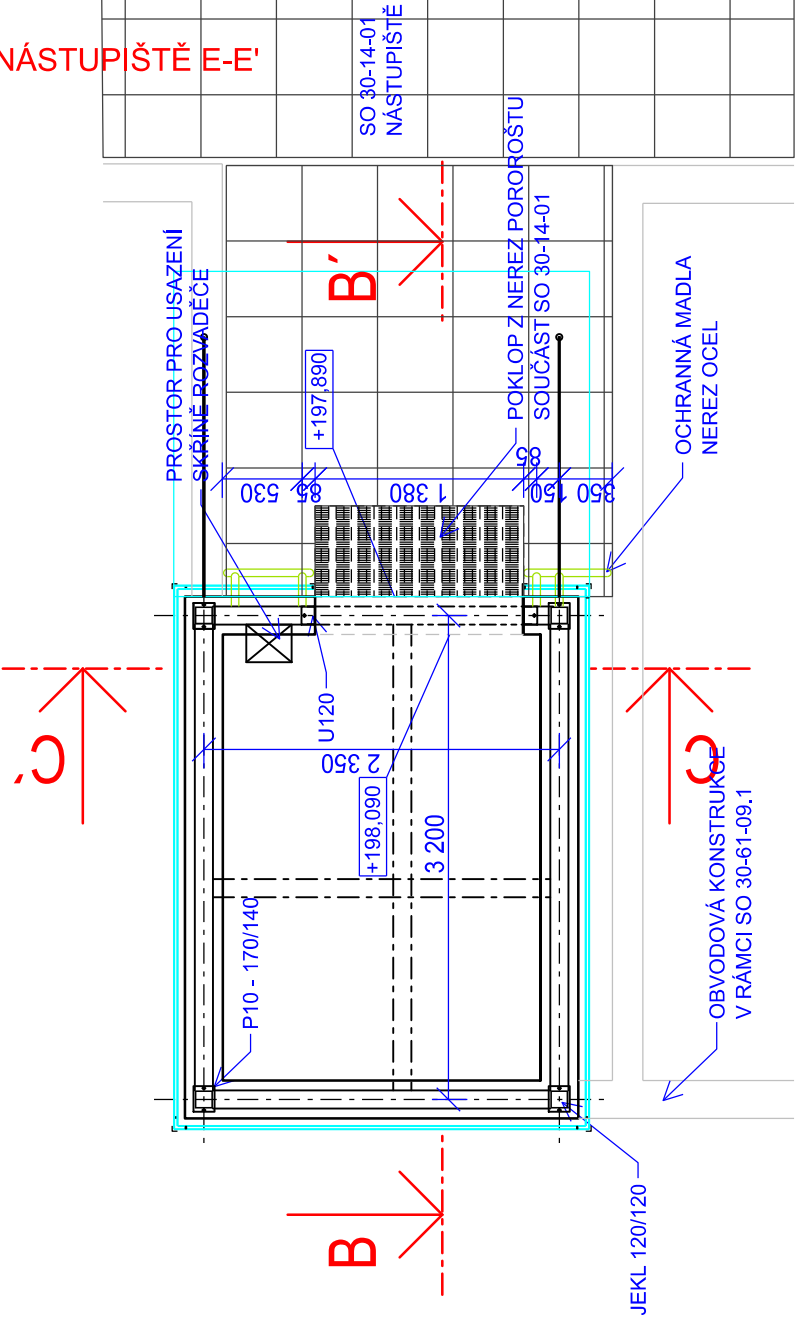


PŮDORYSY

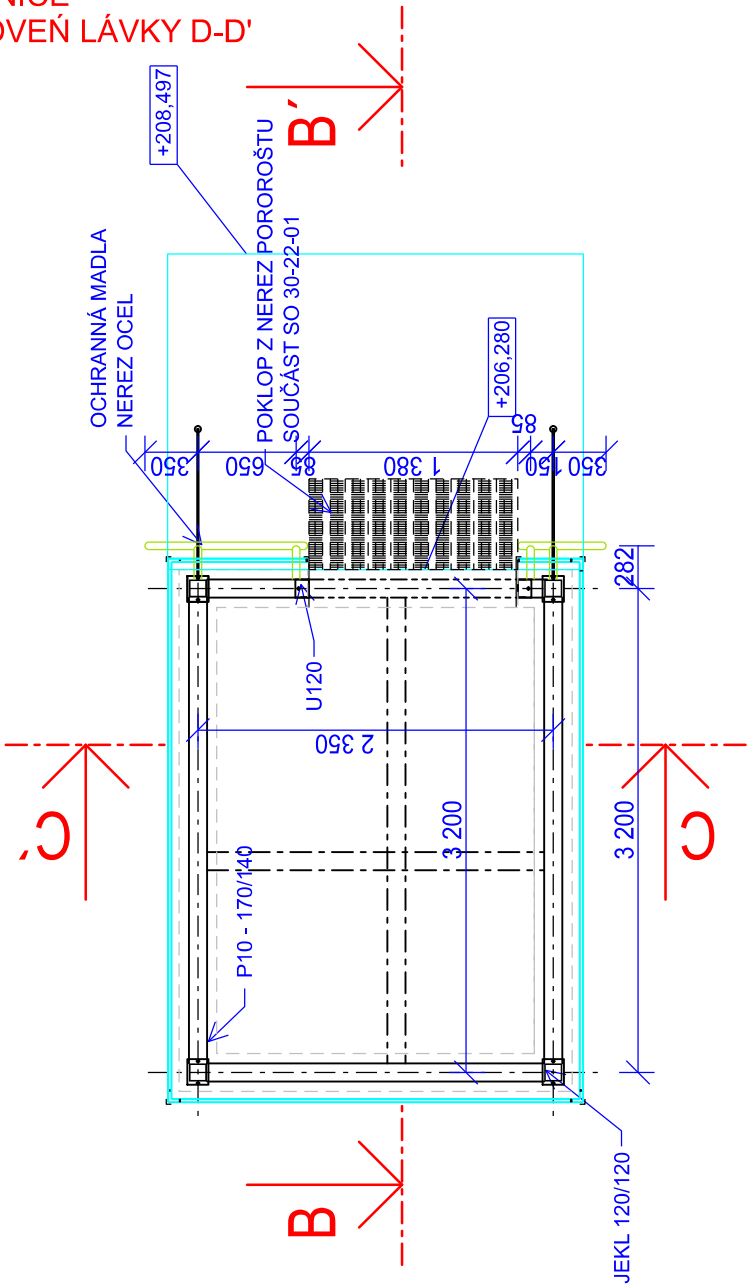
SPODNÍ STANICE  
ÚROVEŇ NÁDRAŽNÍ ULICE A-A'



STANICE  
ÚROVEŇ NÁSTUPIŠTĚ E-E'



STANICE  
ÚROVEŇ LÁVKY D-D'



POZNÁMKA:

- MATERIÁL S235
- ODVĚTRÁNÍ ŠACHTY POMOCÍ VÝDECHOVÝCH ŽALUZIÍ V HLAVĚ ŠACHTY
- KAŽDÝ VSTUP DO ŠACHTY Z NÁSTUPIŠTĚ OPATŘEN KOMUNIKAČNÍM INTERKOMEM
- STAVBA V RÁMCI STAVEBNÍ PŘIPRAVENOSTI PROVEDE VÝTAHOVOU ŠACHTU, PROHLUBEŇ, HLAVU ŠACHTY, OTVORY O ŠACHTOVÉ DVEŘE, NOSNÉ PRVKY PRO UPEVNĚNÍ VÝTAHOVÉHO STROJE A MONTÁŽNÍ ZÁVĚSY, DLE PODKLADŮ, PŘEDANÝCH DODAVATELEM VÝTAHU

Revize:	Datum:	Popis:	Kontroloval:
000	3.8.2021	Definitivní odevzdání dokumentace DUSP	Ing. Ondřej Kafka
Název části:	Pozemní objekty budov		Označení části: <b>S631700316</b>
Název objektu:	<b>SO 30-61-10 LÁVKA V ŽST SMÍCHOV, VÝTAHOVÁ ŠACHTA DO ULICE NÁDRAŽNÍ</b>		Číslo objektu / komplexu: <b>SO-30-61-10</b>
Název přílohy:	Architektonicko stavební řešení		Číslo přílohy: <b>1.004</b>
Název dílčí části přílohy:	Půdorysy		
Odpovědný projektant:	Zpracovatel přílohy:	Měřítko:	Stupeň dokumentace:
Marek Vacek	Marek Vacek	1:50	DUSP
Kraj:	Katastrální území:	Formáty:	
Hlavní město Praha	Smíchov	2xA4	
		TUDU:	Smluvní datum zpracování:
		viz textová část	08/2021
S-kód:	Stupeň dokumentace:	Část:	Objekt:
S 6 3 1 7 0 0 3 1 6	D U S P	D 2 2 0 1	S O 3 0 6 1 1 0
			Podobjekt:
			Příloha:
			Revize:
			0 0 0 4
			0 0 0